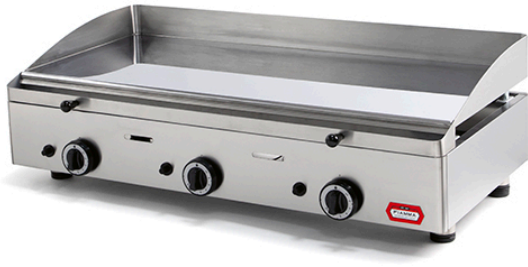


PLANCHA DE ASAR A GAS EN ACERO CON CROMO DURO, 955X400 MM GGP15.10C V21

Ref: 2.0.324.1002
Fiamma



Plancha en acero con cromo duro, con superficie espejo.

Estructura en acero inox y grasera móvil en acero inox.

Quemadores de alto rendimiento y con sistema simplificado de cambio de inyectores.

Ignición a través de mecheros independientes para cada quemador.

Válvulas de gas con sistema de seguridad.

Equipo preparado para gas butano y propano, con inyectores de sustitución para gas natural.

CARACTERÍSTICAS

Dimensiones (LCA)	1020x510x330 mm
-------------------	-----------------

Potencia	9.3 kW
----------	--------

Consumo gas (G20)	0.99 m3/h
-------------------	-----------

Consumo gas (G30/31)	705 g/h
----------------------	---------

Quemadores / Mecheros	3/3
-----------------------	-----

Peso	58.5 kg
------	---------