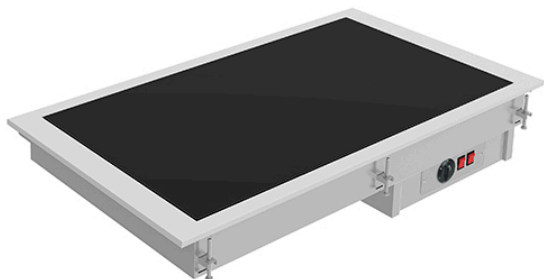


BUFFET DE ENCASTRAR CON PLACA DE CALENTAMIENTO EN VITROCERÁMICA 4X GN1/1 NEGRO DV-411-S

Ref: 0135.462.003
 Magnus



Placa lisa con sobre en cristal vitrocerámico para el servicio, presentación y mantenimiento de alimentos calientes. Sistema de calentamiento del cristal vitrocerámico mediante resistencias de silicona adheridas por su parte inferior que permiten obtener una temperatura regular en toda la superficie así como un ahorro de energía. Temperatura de trabajo de 30 °C a 120 °C regulable mediante termostato. Para otras posibilidades de instalación, dimensiones especiales, etc. se ruega consultar.

CARACTERÍSTICAS

Dimensiones exteriores (LCA)	1440x610x147 mm
Dimensiones encastre	1415x585 mm
Potencia	1805 W
Alimentación eléctrica	230V/1/50 Hz
Capacidad	4x GN1/1
Acabado	Negro